

CASTILLO DOBLADO

Los castillos son estructuras electrosoldadas que se fabrican con varillas longitudinales corrugadas grado 60 y por estribos lisos grado 50, todos laminados en frío.

USOS

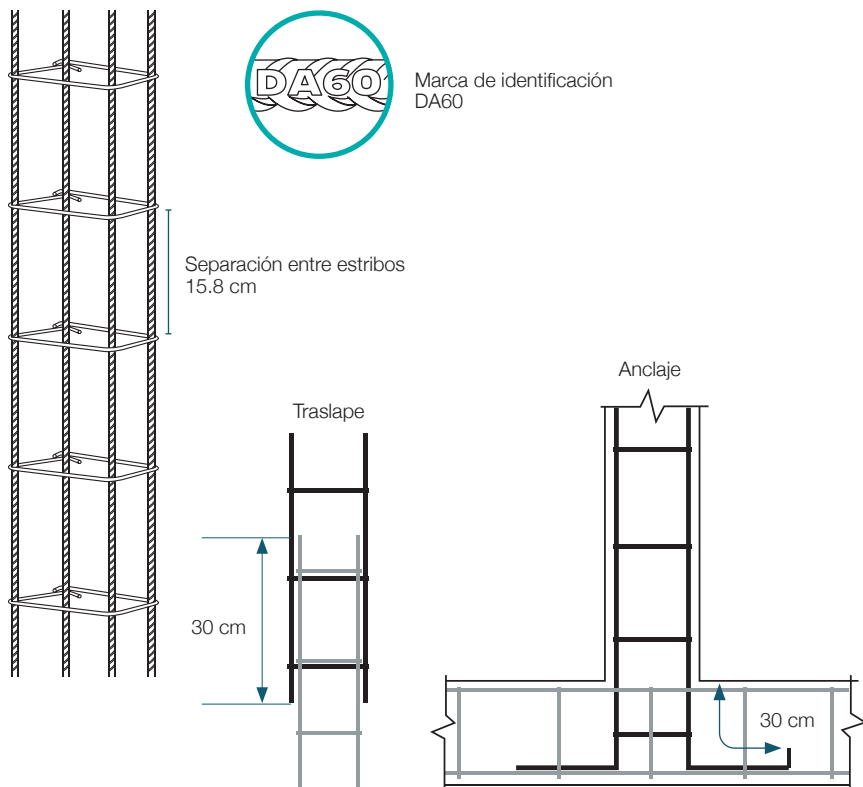
- ▶ Armado de castillos y dalas
- ▶ Confinación de muros
- ▶ Refuerzo en losas

CARACTERÍSTICAS

- ▶ En cumplimiento de normas para muros confinados
- ▶ Marcado de identificación DA60
- ▶ Fácil corte a tamaño requerido

VENTAJAS

- ▶ Ahorro de 50% en el costo de materiales contra la varilla tradicional
- ▶ Reducción de 70% del tiempo de armado contra castillos típicos



Marca de identificación DA60

CASTILLO DOBLADO

Clave	Diseño	Presentación	Largo
			m
756	10x10-3	Doblado	6.0
757	12x12-3	Doblado	6.0
758	15x15-3	Doblado	6.0
784	12x12-4	Doblado	6.0
787	12x20-4	Doblado	6.0
780	15x15-4	Doblado	6.0
781	15x20-4	Doblado	6.0
782	15x25-4	Doblado	6.0
783	15x30-4	Doblado	6.0

ESPECIFICACIONES DEL CASTILLO

Resistencia mínima a la tensión Grado 60	7,000 kg/cm ²
Resistencia mínima a la tensión Grado 50	5,700 kg/cm ²
Alargamiento mínimo a la ruptura Grado 60	5% en 10 Ø
Alargamiento mínimo a la ruptura Grado 50	6% en 10 Ø

El Castillo Electrosoldado Deacero se puede cortar y traslapar para adaptarse a cualquier tamaño del elemento que se requiera reforzar.

NORMAS DE FABRICACIÓN: NMX-B-456-CANACERO